

dne **31. 8. 2022** od **7:00** do **16:30** hodin

Plánovaná odstávka zahrnuje tyto lokality:**Hluboká (okres Chrudim)**část obce **Dolany**

č. p. 1, 2, 8, 9

č. ev. 6

část obce **Chlum**

č. p. 3-7, 9, 10, 12, 13, 15-20

kat. území **Střítež u Skutče** (kód **639575**): parcelní č. 62, 305/1, 518**Leština (okres Ústí nad Orlicí)**část obce **Doubravice**

č. p. 3, 8, 10, 34, 37, 40, 42, 46, 50, 54, 55, 59

č. ev. 1, 6, 58

část obce **Leština**

č. p. 43, 44, 82

kat. území **Doubravice u Leštiny** (kód **680486**): parcelní č. ST.106, 484kat. území **Leština** (kód **680508**): parcelní č. 136**Luže (okres Chrudim)**část obce **Doly**

č. p. 24

kat. území **Doly** (kód **630527**): parcelní č. 318část obce **Luže**náměstí **Plk. Josefa Koukala**: č. p. 6část obce **Rabouň**

č. p. 1-10, 12, 13, 15-20, 22, 23, 26, 28

č. ev. 1, 2, 3, 4, 11

UPOZORNĚNÍ

Dotčené zařízení distribuční soustavy je nutné i v době odstávky považovat za zařízení pod napětím, a proto vás žádáme o dodržení všech zásad bezpečnosti a provedení opatření potřebných k zamezení případných škod na zdraví a majetku. | Provozovatelé výroben elektřiny jsou povinni zajistit přerušeni dodávky elektřiny z výroby do vypnutého úseku distribuční soustavy.

NEJDE VÁM ELEKTŘINA...

TIP: Registrujte se zdarma na www.cezdistribuce.cz/sluzba a informace o odstávkách elektřiny budete dostávat e-mailem nebo SMS. U poruch zasíláme SMS s předpokládanou dobou obnovení dodávek. | Aktuální stav dodávek elektřiny na konkrétní adrese zjistíte snadno, rychle a bez registrace na portále **Bez Štávy** (www.bezstavy.cz).

kat. území **Luže** (kód **689254**): **parcelní č. 184**

Střemošice (okres Chrudim)

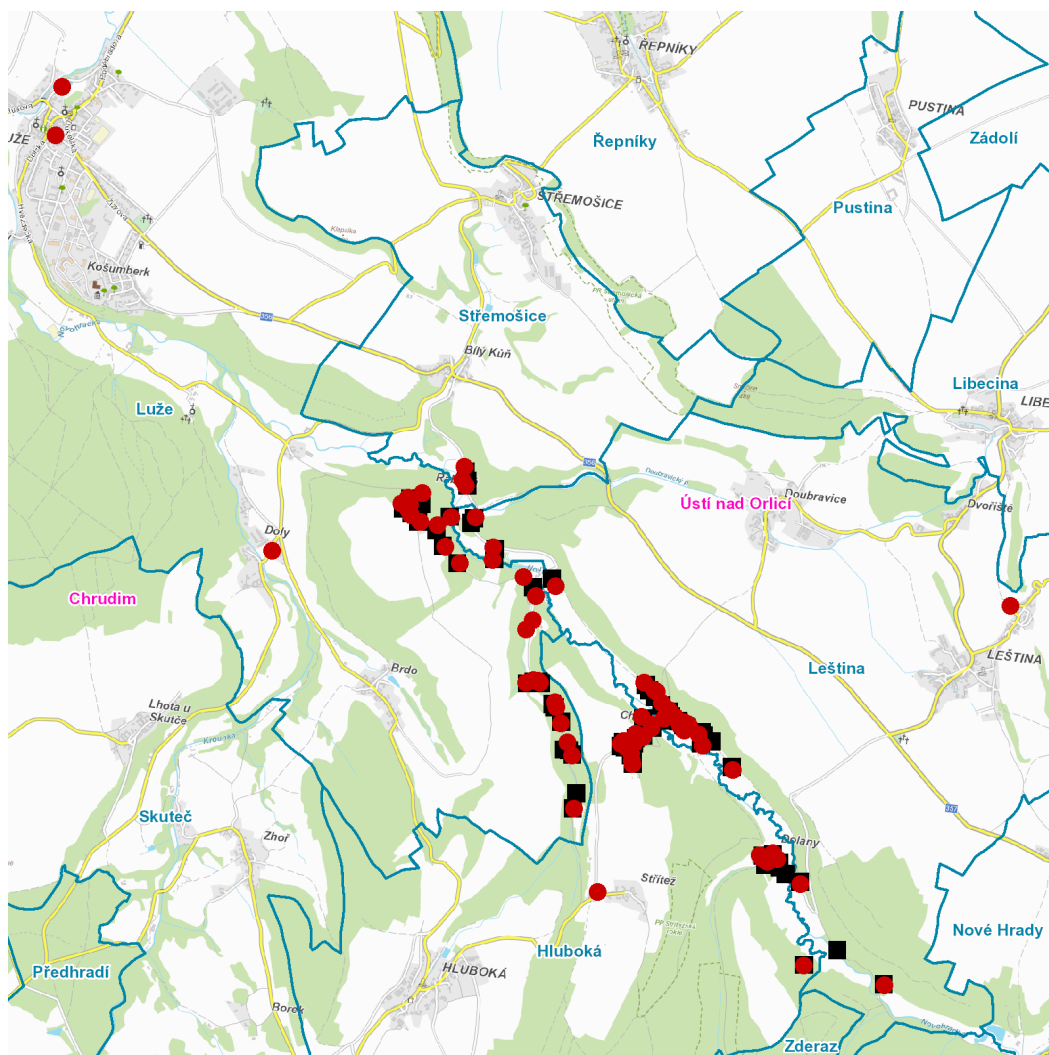
část obce **Bílý Kůň**

č. p. 8, 9, 16

č. ev. 2

UPOZORNĚNÍ

Dotčené zařízení distribuční soustavy je nutné i v době odstávky považovat za zařízení pod napětím, a proto vás žádáme o dodržení všech zásad bezpečnosti a provedení opatření potřebných k zamezení případných škod na zdraví a majetku. | Provozovatelé výroben elektřiny jsou povinni zajistit přerušeni dodávky elektřiny z výroby do vypnutého úseku distribuční soustavy.

dne 31. 8. 2022 od 7:00 do 16:30 hodin**Orientační mapový podklad odstávkou dotčených lokalit****VYSVĚTLIVKY**

- – adresy dotčené odstávkou elektřiny
- – místa připojení k elektrické síti dotčená odstávkou

INFORMACE ZASLÁNA

IDDS: p2tb2n9 (Obec Hluboká)

IDDS: zqea4xe (Obec Leština)

IDDS: zh7b2rg (Město Luže)

IDDS: v3za29n (Obec Střemošice)